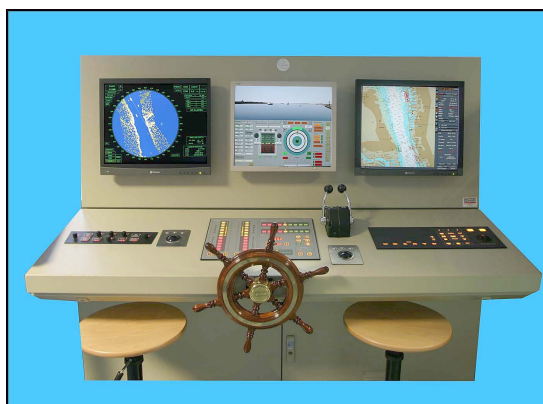
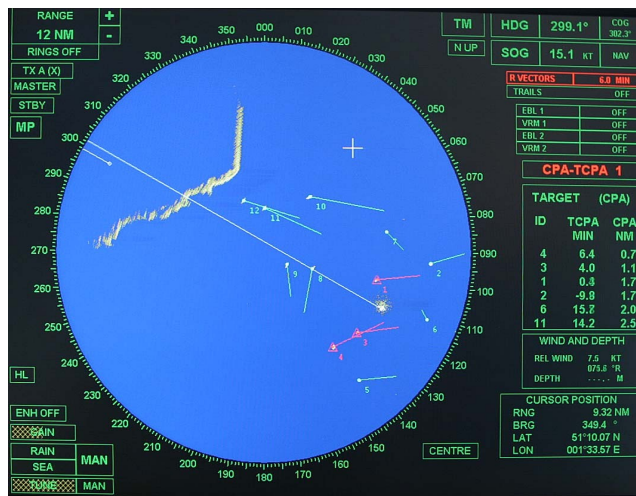


FORMATION	<h1>APRA</h1> <h2>UTILISATION DES AIDES DE POINTAGE RADAR AUTOMATIQUE - APRA</h2>
------------------	---



Référentiels	Chapitre II, règle I/12 et sections A-I/12 et B-I/12 de la Convention STCW Règlement international pour prévenir les abordages en mer. IMO Model course 1.08
Public cible	Capitaines, seconds capitaines et officiers chef de quart passerelle.
Objectifs	<ul style="list-style-type: none"> ➤ Acquérir les compétences nécessaires à la mise en service et au réglage d'un radar APRA. ➤ Acquérir les compétences nécessaires à la mise en œuvre du système APRA et à l'exploitation des données fournies dans le cadre de l'application du règlement international pour prévenir les abordages en mer.
Pré- requis	Les stagiaires possèdent les qualifications d'officier chef de quart passerelle ou des qualifications équivalentes.
Méthode pédagogique	Méthode active avec mise en pratique sur Simulateur Radar / APRA.
Formateurs	Les intervenants sont experts dans leur domaine de compétence et qualifiés en ce qui concerne la formation et l'évaluation sur simulateur Radar / APRA.
Durée	24 heures
Documents fournis	/
Nombre de stagiaires	Entre 6 et 8
Prix	1185 €
Responsable pédagogique	
Contact	Rose-Marie PRUD'HOMME : rose-marie.prudhomme@hydro-nantes.org

PROGRAMME	UTILISATION DES AIDES DE POINTAGE RADAR AUTOMATIQUE - APRA
------------------	---



	AM	PM
J1	<ul style="list-style-type: none"> ➤Présentation du simulateur et de ses fonctionnalités. ➤Familiarisation avec le navire porteur. ➤Revue des techniques de pointage. ➤Exercices dédiés. 	<ul style="list-style-type: none"> ➤Normes de fonctionnement des systèmes APRA. ➤Acquisition des cibles. ➤Capacités de poursuite et limitations. ➤Délais de traitement. ➤Sources d'erreurs. ➤Risques liés à l'excès de confiance dans l'APRA. ➤Exercices dédiés.
J2	<ul style="list-style-type: none"> ➤Réglage et entretien des images. ➤Présentation des informations sur les cibles. 	<ul style="list-style-type: none"> ➤Exploitation des informations de l'APRA. ➤Essais de manœuvre.
J3	<ul style="list-style-type: none"> ➤Exploitation des informations de l'APRA. ➤Zones de garde. 	<ul style="list-style-type: none"> ➤Exploitation des informations de l'APRA. ➤Dispositifs de séparation du trafic. ➤Règle 19.
J4	<ul style="list-style-type: none"> ➤Exploitation des informations de l'APRA. ➤Applications COLREG. 	<ul style="list-style-type: none"> ➤Exercices généraux d'application COLREG.

Les séances de ce programme de formation sont susceptibles de permutations en fonction de la disponibilité des intervenants.

