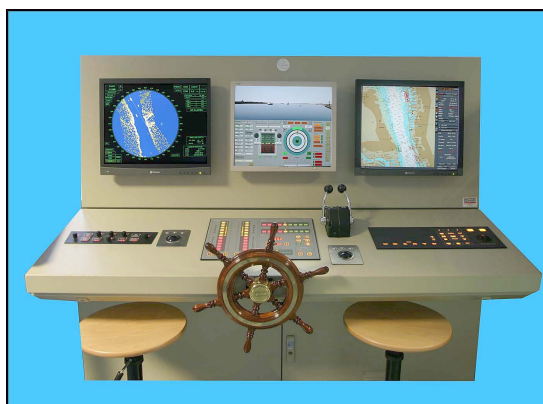
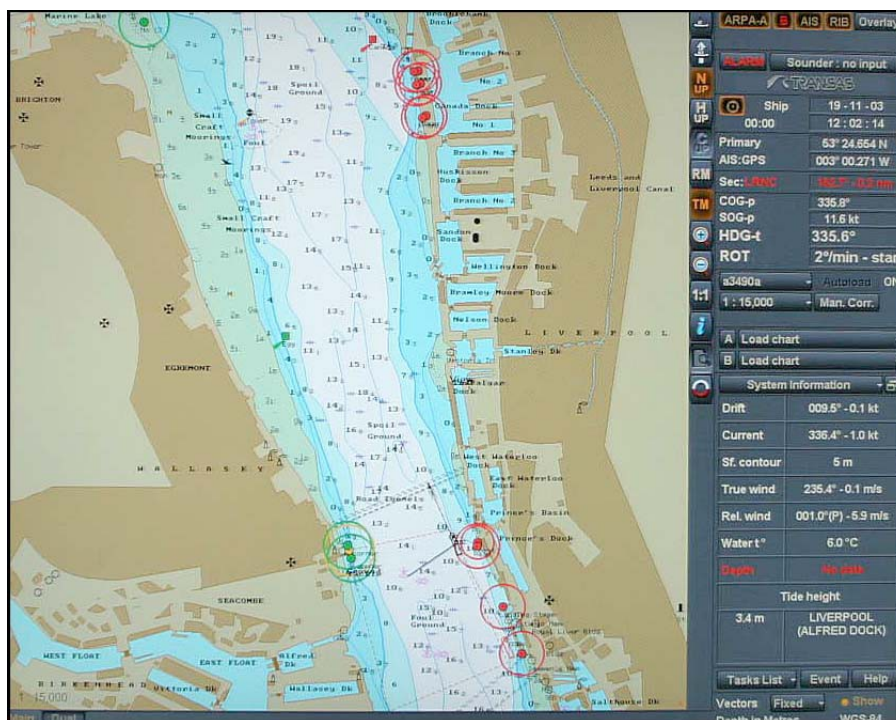


FORMATION	<h1 style="margin: 0;">ECDIS</h1> <h2 style="margin: 0;">UTILISATION DES SYSTEMES DE VISUALISATION DES CARTES ELECTRONIQUES - ECDIS</h2>
------------------	--



Référentiels	Tableau A-II/1 et autres prescriptions de la convention STCW. IMO model course 1.27
Public cible	Capitaines, seconds capitaines et officiers chef de quart passerelle.
Objectifs	<ul style="list-style-type: none"> ➤ Acquérir les compétences nécessaires à la mise en service et à l'utilisation du système ECDIS pour la préparation de traversée. ➤ Acquérir les compétences nécessaires à la mise en œuvre du système ECDIS dans le cadre de la conduite de la navigation.
Pré- requis	Les stagiaires possèdent les qualifications d'officier chef de quart passerelle ou des qualifications équivalentes.
Méthode pédagogique	Méthode active avec mise en pratique sur Simulateur Radar / APRA / ECDIS.
Formateurs	Les intervenants sont experts dans leur domaine de compétence et qualifiés en ce qui concerne la formation et l'évaluation sur simulateur Radar / APRA / ECDIS.
Durée	24 heures
Documents fournis	CDROM
Nombre de stagiaires	Entre 6 et 8
Responsable pédagogique	Philippe Roquet : philippe.roquet@hydro-nantes.org
Contact	Rose-Marie PRUD'HOMME : rose-marie.prudhomme@hydro-nantes.org

FORMATION	UTILISATION DES SYSTEMES DE VISUALISATION DES CARTES ELECTRONIQUES - ECDIS
------------------	---



	AM	PM
J1		<ul style="list-style-type: none"> ➢ Familiarisation avec le simulateur, caractéristiques et commandes, utilisation du radar ➢ Utilisation des fonctions de base de l'ECDIS ➢ SOLAS - Normes de fonctionnement OMI. ➢ Principaux types de cartes électroniques (ENC, RNC, ECS). ➢ Diffusion des cartes électroniques ENC et RNC. ➢ Exploitation de l'ECDIS. ➢ Mise à jour des cartes électroniques, entrée d'une nouvelle carte (Chart Manager).
J2	<ul style="list-style-type: none"> ➢ Fonctions spécifiques pour la planification d'une route. ➢ Planification d'une route au large. ➢ Fonctions spécifiques pour la surveillance d'une route. ➢ Surveillance de la route tracée au large. 	<ul style="list-style-type: none"> ➢ Les capteurs de l'ECDIS. ➢ Affichage et fonction des autres informations de navigation (radar overlay, AIS, suivi de route automatique). ➢ Erreurs provenant de l'affichage et des capteurs. ➢ Erreurs d'interprétation (échelle non appropriée, mode de stabilisation et vecteur fond, système de référence). ➢ Utilisation d'un écho de référence en cas de panne GPS.
J3	<ul style="list-style-type: none"> ➢ État du système, alarmes et indicateurs. ➢ Enregistrement des données du voyage. ➢ Planification d'une route (navigation côtière, chenalage et approche). 	<ul style="list-style-type: none"> ➢ Surveillance de la route tracée (navigation côtière, chenalage et approche).
J4	<ul style="list-style-type: none"> ➢ Dispositif de sauvegarde. ➢ Risques d'un excès de confiance à l'ECDIS. ➢ Planification d'une route en eaux resserrées. ➢ Surveillance de la route tracée en eaux resserrées. 	

Les séances de ce programme de formation sont susceptibles de permutations en fonction de la disponibilité des intervenants.