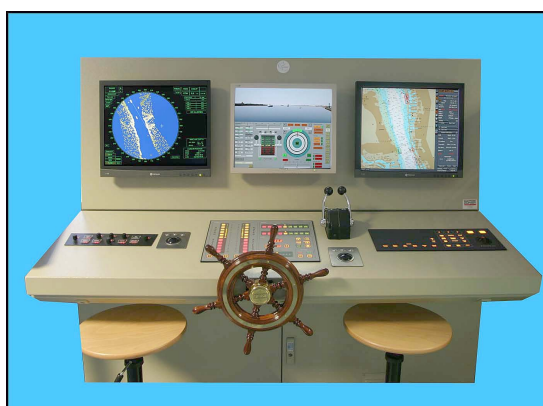


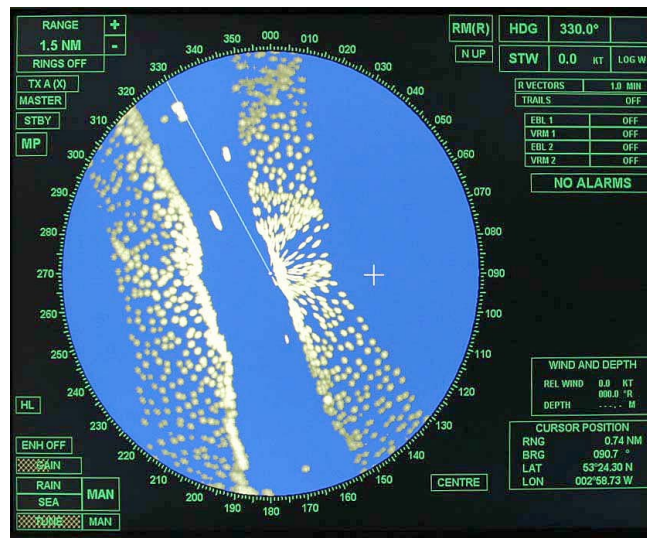
FORMATION	RADAR OBSERVATION ET POINTAGE RADAR - SIMULATEUR
------------------	---



Référentiels	Chapitre II, règle I/12 et sections A-I/12 et B-I/12 de la Convention STCW - Règlement international pour prévenir les abordages en mer. IMO Model course 1.07 et 1.09
Public cible	Capitaines, seconds capitaines et officiers chef de quart passerelle.
Objectifs	<ul style="list-style-type: none"> ➤ Acquérir les compétences nécessaires à la mise en service et au réglage d'un radar. ➤ Acquérir les compétences nécessaires à la mise en œuvre du Radar et à l'exploitation des données fournies dans le cadre de la conduite du navire et de l'application du règlement international pour prévenir les abordages en mer.
Pré- requis	Les stagiaires possèdent les qualifications d'officier chef de quart passerelle ou des qualifications équivalentes.
Méthode pédagogique	Méthode active avec mise en pratique sur Simulateur Radar.
Formateurs	Les intervenants sont experts dans leur domaine de compétence et qualifiés en ce qui concerne la formation et l'évaluation sur simulateur Radar.
Durée	16 heures
Documents fournis	/
Nombre de stagiaires	Entre 6 et 8
Responsable pédagogique	Philippe Roquet : philippe.roquet@hydro-nantes.org
Contact	Rose-Marie PRUD'HOMME : rose-marie.prudhomme@hydro-nantes.org

PROGRAMME

OBSERVATION ET POINTAGE RADAR - SIMULATEUR



	AM	PM
J1	<ul style="list-style-type: none"> ➤ Familiarisation avec le simulateur, caractéristiques et commandes. ➤ Mise en service et principaux réglages du Radar. ➤ Modes de présentation des images. ➤ Influence de la cible et de l'environnement, échos parasites. 	<ul style="list-style-type: none"> ➤ Utilisation du radar en navigation, détermination de la position. ➤ Aides à la navigation radar (racon...). ➤ Utilisation du repérage parallèle (paralell index).
J2	<ul style="list-style-type: none"> ➤ Utilisation du radar en anticollision. ➤ Pointage radar, le triangle des vitesses, CPA, TCPA. ➤ Les effets d'un changement de route ou de vitesse de la cible. ➤ Les effets d'un changement de route ou de vitesse du navire porteur. ➤ Utilisation du radar en application de COLREG. 	<ul style="list-style-type: none"> ➤ Exercices d'application COLREG.

Les séances de ce programme de formation sont susceptibles de permutations en fonction de la disponibilité des intervenants.

