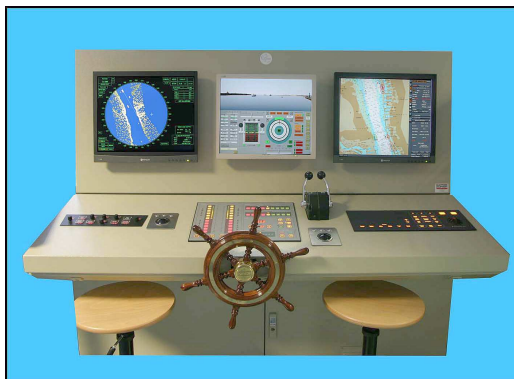



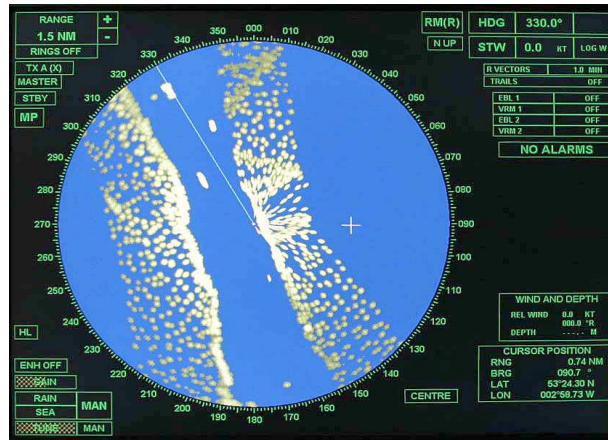
ENMM de Nantes		STAGES
----------------	--	--------

<b>FORMATION</b>	<b>REVALIDATION – STAGE ET TESTS BREVETS D'OFFICIER DU SERVICE PONT</b>
------------------	---



<b>Référentiels</b>	Convention STCW 1978 telle qu'amendée Arrêté du 16 juillet 1999 relatif à la revalidation Note N° 17 IGEM du 28 janvier 2008
<b>Public cible</b>	Capitaines, seconds capitaines et officiers chef de quart passerelle.
<b>Objectifs</b>	<ul style="list-style-type: none"> <li>➤ Réactualiser les compétences nécessaires à l'exercice de la fonction d'officier chef du quart à la passerelle.</li> <li>➤ Réussir les tests dédiés à l'évaluation de ces compétences.</li> </ul>
<b>Pré- requis</b>	Les stagiaires possèdent au minimum les qualifications d'officier chef de quart passerelle ou des qualifications équivalentes.
<b>Méthode pédagogique</b>	Méthode conférentielle et active avec mise en pratique sur Simulateur de passerelle et de chargement.
<b>Formateurs</b>	Les intervenants sont experts dans leur domaine de compétence et qualifiés en ce qui concerne la formation et l'évaluation sur simulateur.
<b>Durée</b>	<b>34 heures</b>
<b>Documents fournis</b>	/
<b>Nombre de stagiaires</b>	A partir de <b>3</b>
<b>Responsable pédagogique</b>	Patrick LOUEDEC
<b>Contact</b>	Rose-Marie PRUD'HOMME : <a href="mailto:rose-marie.prudhomme@hydro-nantes.org">rose-marie.prudhomme@hydro-nantes.org</a>

 <b>FORMATIONS PONT</b>	Mise à jour : 26 janvier 2010	
---	----------------------------------	--



### PROGRAMME DU STAGE

Objet	Nature et durée de la formation	Nature et durée du test
Navigation	Travaux pratiques : 1h30min	QCM : 30 min
Calculs de chargement	Travaux dirigés : 1h30min	QCM : 30 min
Exploitation	Simulateur de chargement : 3h15min	QCM : 45 min
Anglais SMCP	Travaux dirigés : 4h	Test oral : 30 min
Simulateur passerelle – Règles de barre	Simulateur de passerelle : 16h	Test pratique : 2h
Sécurité	Conférence : 3h45min	QCM : 15 min

