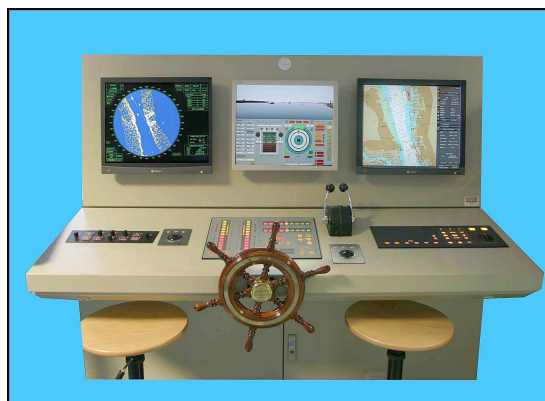
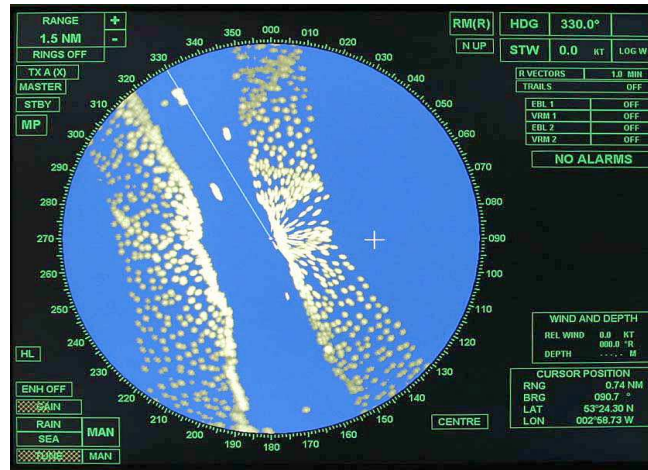


FORMATION	REVALIDATION – TEST BREVETS D'OFFICIER DU SERVICE PONT
------------------	---



Référentiels	Convention STCW 1978 telle qu'amendée Arrêté du 16 juillet 1999 relatif à la revalidation Note N° 17 IGEM du 28 janvier 2008
Public cible	Capitaines, seconds capitaines et officiers chef de quart passerelle.
Objectifs	➤ Réussir les tests dédiés à l'évaluation de ces compétences.
Pré-requis	Les stagiaires possèdent au minimum les qualifications d'officier chef de quart passerelle ou des qualifications équivalentes.
Méthode pédagogique	Les candidats sont soumis au test sans formation préalable. Cependant il est prévu une prise en mains du simulateur.
Formateurs	Les intervenants sont experts dans leur domaine de compétence et qualifiés en ce qui concerne la formation et l'évaluation sur simulateur.
Durée	6 heures 30
Documents fournis	/
Nombre de stagiaires	A partir de 1
Responsable pédagogique	Patrick LOUEDEC
Contact	Rose-Marie PRUD'HOMME : rose-marie.prudhomme@hydro-nantes.org



Objet	Nature et durée du test
Navigation	QCM : 30 min
Calculs de chargement	QCM : 30 min
Exploitation	QCM : 45 min
Anglais SMCP	Test oral : 30 min
Simulateur passerelle – Règles de barre	Test pratique : 2h
Prise en mains et préparation	2 h
Sécurité	QCM : 15 min

